

ROME

Enkele draaipoot

vrije breedte	vleugelbreedte	palen
1105 mm.	1000 mm.	80x80x3
1255 mm.	1150 mm.	80x80x3
1405 mm.	1300 mm.	80x80x3

Dubbele draaipoot

vrije breedte	vleugelbreedte	palen
3000 mm.	1410 mm.	80x80x3
3300 mm.	1560 mm.	80x80x3
3600 mm.	1710 mm.	100x100x4
3900 mm.	1860 mm.	100x100x4
4200 mm.	2010 mm.	100x100x4
4500 mm.	2160 mm.	120x120x4
4800 mm.	2310 mm.	120x120x4
5100 mm.	2460 mm.	150x150x4

Hekwerk

Vaklengtes: variabel.
Palen 60x60x2 mm.

- Vrije breedte is de breedte tussen twee palen, rekening houdend met 75 mm scharnierruimte.
- Standaard montagehoogtes: 1500 - 1600 - 1800 en 2000 mm. Andere hoogtematen op aanvraag.
- Vleugelhoogte is montagehoogte - 50 mm bodemvrijheid.
- Maatwerk is mogelijk.

Uitvoering

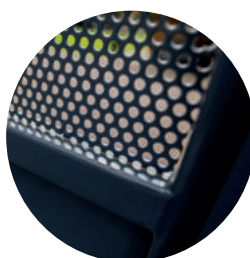
- Kader dubbele en enkele draaipoot: frame + tussenkokers 40x40x2 / 3 horizontale verdelingen.
- Breed kader : frame + tussenkokers 100x40x2 mogelijk op aanvraag.
- Hekwerk: liggers koker 40x40x2 / verticale kokers 40x20x2 / blinde verbinding.
- Vulling: ingelaste perfo plaat R8/T12..

Palen

- Koker met piramidekapje.
- Palen verlengd of op voetplaat. Palen met gaaskam mogelijk op aanvraag.
- Met anti-doorkijkstrip aan scharnierzijde gelast.

Afwerking

- Volbad thermisch verzinkt (ISO norm 1461).
- Standaard RAL-kleuren: 6005 - 6009 - 7016 - 7021 - 9005. Andere RAL-kleuren op aanvraag.





ROME



ROME BREED KADER